

Podstawy klasyfikacji szóstaków krakowskich Zygmunta III Wazy

Dariusz Pączkowski

Oddział warszawski PTN, 8 listopada 2021

Działalność mennicy krakowskiej w 1623-1627

- Mennica krakowska wybija szóstaki w latach 1623-1627, po czasowym zamknięciu innych mennic koronnych w 1601
- Zarządcą mennicy krakowskiej zostaje Jakub Jacobson van Emden, dzierżawiący już mennicę w Bydgoszczy
- Do nadzoru nad pracą mennicy powołuje Jana Lobmeyera jako prefekta i Jana Wizembergera jako superintendenta - 1623-1624
- W 1625 roku pełnomocnikiem Jacobsona zostaje Henryk Hema, który przez okres 10 miesięcy zarządza całością spraw mennicy.
- Mennica bije w tym czasie grosze, trojaki i talary

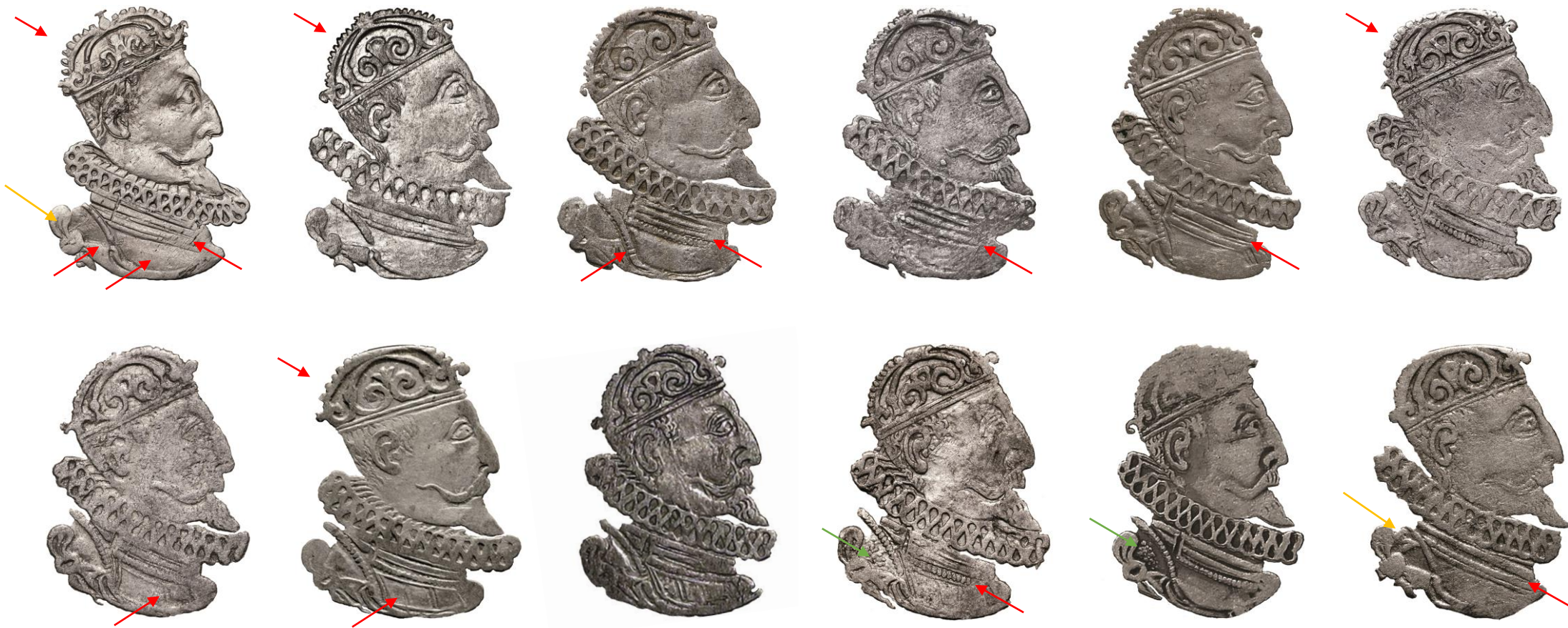
Wygląd szóstaków krakowskich Zygmunta III Wazy



Cechy typologiczne szóstaków

- Portret króla
- Herb podskarbiego wielkiego koronnego
- Korona homagialna
- Herb Wazów
- Herby Polski i Litwy – Orzeł i Pogoń
- Położenie daty emisji
- Legenda awersu i rewersu
- Obwódki

Portret królewski



Portret królewski



Korona – znaki na fleuronach

Kokarda

Obojczyk zbroi

Kryza

Naramiennik

Napierśnik

Herb podskarbiego koronnego



Herb Sas w tarczy 1623 (Mikołaj Daniłowicz)

Herb Sas bez tarczy 1623 – 1625 (Jan Mikołaj Daniłowicz)

Mikołaj Daniłowicz – podskarbi wielki koronny 1616-1624

Jan Mikołaj Daniłowicz – administrator skarbu koronnego do stycznia 1625



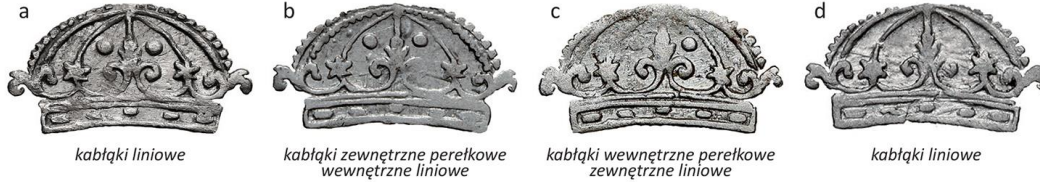
Herb Półkozic w tarczy 1625-1627 (Hermolaus Ligęza)

Hermolaus Ligęza mianowany na stanowisko podskarbiego wielkiego koronnego w grudniu 1624 roku

Korona homagialna

Odmiana I.

fleurony z gwiazdkami



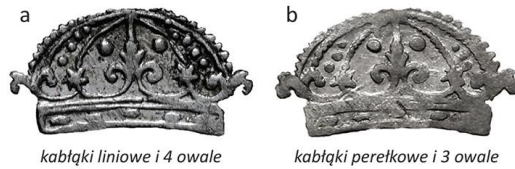
Odmiana II.

fleurony bez znaku



Odmiana III.

fleurony z gwiazdkami, owale między kabłąkami



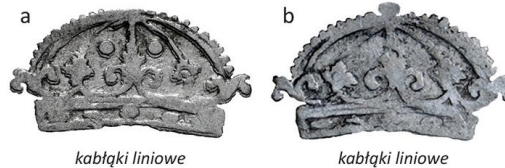
Odmiana IV.

fleurony z owalnymi rozetami



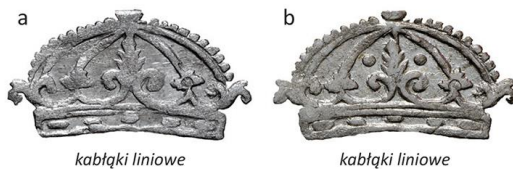
Odmiana V.

fleurony z kwadratowymi rozetami



Odmiana VI.

fleurony z trójkątnymi rozetami



Odmiana VII.

fleurony z dużymi krzyżowymi rozetami



Odmiana VIII.

fleurony z dużymi rozetami o zaokrąglonych ramionach



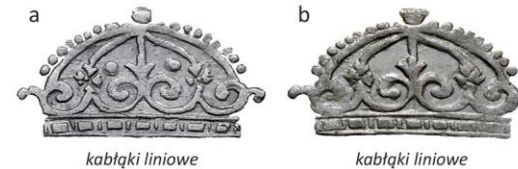
Odmiana IX.

fleurony z owalami



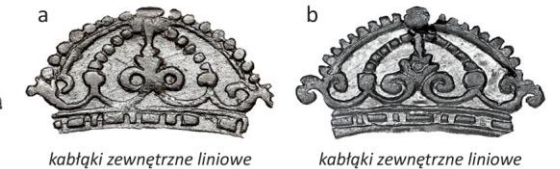
Odmiana X.

fleurony z 4-segmenowymi rozetami



Odmiana XI.

fleurony z owalami, kabłąki wewnętrzne perełkowe



Herb Snopek



Herb Snopek – rodowy znak dynastii Wazów. Herb przedstawiany jest na tle skosów w barwach błękitnej, srebrnej i czerwonej, poprowadzonych z góry do dołu w kierunku od prawej do lewej (*strona herbu*)

Herby Polski i Litwy

Orzeł - herb Rzeczypospolitej Polskiej



Odmiana I - 7 krótkich piór w każdym skrzydle Orła, szpony małe



Odmiana II - 7 krótkich piór w każdym skrzydle Orła, szpony duże



Odmiana III - 6 długich piór w prawym skrzydle, 7 piór w lewym skrzydle Orła, szpony małe



Odmiana IV - 6 długich piór w każdym skrzydle Orła, szpony duże

Pogoń - herb Litwy



Odmiana I - Jeździec z owalną tarczą, koń z krótkimi nogami i małym ogonem



Odmiana II - Jeździec z małą kwadratową tarczą, rozwianymi włosami, miecz bez jelca



Odmiana III - Jeździec z dużą okrągłą tarczą, stożkowym hełmem



Odmiana IV - Jeździec z owalną tarczą



Odmiana Va - Jeździec z tarczą na plecach, miecz bez jelca, brak pochwy, koń z ogonem



Odmiana Vb - Jeździec z tarczą na plecach, miecz bez jelca, brak pochwy, koń bez ogona



Odmiana Vc - Jeździec z tarczą na plecach, miecz bez jelca, brak pochwy, ogon oddzielony od konia

Położenie daty emisji



Typ I - data emisji rozdzielona i umieszczona w dwu wierszach



Typ II - data emisji rozdzielona i umieszczona w jednym wierszu na górze



Typ III - data emisji rozdzielona i umieszczona w jednym wierszu na dole



Typ IV - data emisji umieszczona w otoku



Typ V - data emisji umieszczona w otoku na awersie i rewersie



Typ VI - brak daty emisji

Obwódki



Obwódki sznurkowe

Obwódki peretkowe

Obwódka liniowa



Tytulatura

Awers

Tytulatura

SIGISMVM(dvs) III D(ei) G(ratia) REX POL(oniae)
M(agnvs) D(ux) L(ithuaniae)

SIGIS III D G REX POL M D L

Rewers

Legenda

GROS(svs) ARGEN(tae) SEX REG(ni) POLON(iae)

GROS ARGE SEX REG POL

Odmiany legend i błędy

Awers

SIG III DG REX POL M D L
SIGI III DG REX POL M D L
SIGIS III DG REX POLO M D L
SIGIS III DG REX POL M D **G**
S.IGIS III DG REX POL M D L
SIGIS III G REX POL M D L
SIGIS III DG REX POL M **D** L

Rewers

GROS ARGE SEX REG POL
GROS ARGE SEX REG POLO
GROS ARGEN SEX REG POL
GROS ARGE SEX **REX** POL
GROS **AR.GE** SEX REG POL
GROS ARG SEX REG POL
GROS ARGE **SE.X** REG POL
GROSA.RGE SEX REG POL
GROSS ARGE SEX REG PO
GROSS ARG SEX REG POL
GROS ARGE SEX REG PO
GROS ARGE SEX REG POL **M D L**

Odmiiany legend i błędy – data emisji



Wariant A - w dacie litera 2 z wykruszeniem



Wariant B - w dacie litera 2 bez wykruszenia



Przykłady



Metrologia

1623

Średnica: 2.72 cm (2.82-2.65)

Masa: 3.80 g (41.8-3.65)

1623-1627

Średnica: 2.52 cm (2.48-2.57)

Masa: 3.62 g (4.13-2.85)

Ordynacja mennicza z 1623 roku narzuca wybijanie 50 sztuk szóstaków z grzywny VII $\frac{1}{4}$ łutowej o masie 4.036 g każdy i zawartości czystego Ag 1.80 g.

Uchwała komisji menniczej z 1616 roku przewidywała następujące warunki produkcji: 52 $\frac{1}{2}$ sztuk z grzywny XIII łutowej o masie 3.884 g.