

Dariusz Pączkowski

PODSTAWY TYPOLOGII ORTÓW BYDGOSKICH ZYGMUNTA III WAZY

Typologia (gr. týpos - uderzenie, odbicie, obraz, posąg, forma, model; gr. týptein - uderzać) - nauka o typach oraz zabieg systematyzujący polegający na:

- ✘ wyróżnianiu w obrębie danego zbioru przedmiotów jednego lub więcej typów
- ✘ porównywaniu (badaniu porównawczym) poszczególnych przedmiotów z przedmiotem (zespołem cech) obranym jako typ w zakresie różnych nauk
- ✘ grupowaniu, porządkowaniu i podziale tychże przedmiotów według ustalonych typów (tzw. uporządkowanie logiczne)

W odniesieniu do monet Zygmunta III Wazy będzie to działanie systematyzujące istniejące odmiany poprzez porównanie poszczególnych egzemplarzy ortów i podzielenie ich według ustalonych kryteriów ...

Dotychczasowe prace poruszające aspekty typologii ortów bydgoskich:

Gumowski: Mennica bydgoska, 1955

Kamiński, Kurpiewski: Katalog monet polskich. Zygmunt III Waza, 1990

- *Skatalogowanie odmian napisowych, bez zwracania uwagi na odmiany popiersia*

Kałkowski: Katalog szczegółowy ortów koronnych Zygmunta III Wazy, 1965

- *Skrótowe omówienie odmian napisowych i powiązanie ich z wariantami popiersia z naciskiem na kształt labr na rewersie*

Szatalin: Orty Zygmunta III Wazy, 2011

- *Analiza odmian napisowych i wydzielenie kilku podstawowych odmian portretowych bez uwzględnienia atrybutów władzy królewskiej i przypisanie odmian rewersu do odpowiednich awersów*



fontaż

korona

Dekoracja
zbroi

Czterofolgowy
naramiennik

Szarfa

Jabłko
królewskie



Korona nad tarczą
czteropolową

Labry

Orzeł

Pogoń

Tarcza herbu Sas

TYP I - III

W typie I do III-go popiersie królewskie jest najlepiej odwzorowane i zbliżone do tych prezentowanych na pół-talarach.

Typ I



Typ II



Typ III



TYP IV



1621-1622

W typie IV pojawia dalsze uproszczenie prezentacji popiersia królewskiego. Dominujące elementy w typie:

- Korona ma dwa podstawowe wzory: z prześwitem i zakreskowana o różnym wypełnieniu przestrzeni wewnątrz.
- Fontaź o zróżnicowanej formie i bogatej dekoracji ulega stopniowo ewolucji do jednego zbliżonego wzoru
- Rozbudowana ornamentyka zbroi
- Zmienny wzór szarty

Podstawowe odmiany korony królewskiej



Niektóre odmiany fontazia





Ornament dekoracyjny zbroi



Szarfa ozdobna



TYP V



1621

Typ V zawiera niewielką liczbę odmian popiersia:

- Korona ma dwa podstawowe wzory: z prześwitem i zakreskowana.
- Fontaż występuje w pięciu odmianach przy czym są to inne wzory niż występujące w typie IV.

Korony i odpowiadające im fontazie



PRV:MA



PRV:M

TYP VI



W typie VI istotne elementy typologiczne to:

- Korona z kilkoma odmianami powiązаныmi z wzorem fontazia
- Jabłko królewskie w dwu podstawowych odmianach o przeciwnym wygięciu ornamentu
- Naramiennik zbroi wypełniony kółeczkami, spiralą lub krzyżykami.
- **W typie VI występuje błąd plastyczny - brak palców ręki trzymającej jabłko** - bardzo rzadka odmiana



4 krzyżyki



2 krzyżyki



3 krzyżyki



2 rozety



2 rozety



4 rozety



3 kóleczka



2 kóleczka + 1 rozeta



4 spirale



bez wypełnień





Bez fontazia



Wybrane odmiany jabłka królewskiego



TYP VII



W typie VII zmieniono koncepcję prezentacji popiersia królewskiego:

- Korona w jednej odmianie
- Fontaż w jednej odmianie
- Jabłko królewskie w kilkunastu odmianach o różnych elementach ornamentacyjnych
- Naramiennik zbroi wypełniony kółeczkami, spiralą lub krzyżykami.
- **W typie VI występuje błąd plastyczny - brak palców ręki trzymającej jabłko - bardzo rzadka odmiana**



TYP VIII



1622-1623

Dwa rodzaje koron



Trzy podstawowe rodzaje fontazia



a:1622-1623



b:1622



c:1623

a: popularny
b: rzadki – wiele wariantów
c: bardzo rzadki



Podstawowe odmiany jabłka królewskiego



a:1622-1623



a:1622-1623



c:1622-1623



d:1622



e:1622

- a: pospolita
- b: popularna
- c: nieczęsta
- d: dość rzadka
- e: rzadka



Nietypowa odmiana jabłka królewskiego



Pionowe kółka

Bardzo rzadka odmiana

Odmiany ramienia zbroi



1622

1623

Odmiany przedramienia (zarękawie) zbroi



1622-1623



3



1

2

Dekoracyjne elementy zbroi 1622-1623



1 - napierśnik



2 - okolice
miecza



3 - szarfa

a

b

c

d

e

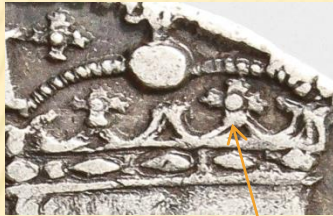
TYP IX



W typie IX pojawia się nowa uproszczona forma prezentacji popiersia królewskiego

- Korona jest powiązana z fontaziem elementami dekoracyjnymi (identycznymi)
- Pojawiają się trzy ozdobne pasy na zbroi wypełnione punktami, owalami, kropkami
- Szarfa staje się bardziej widoczna i jednorodna
- Fontaż ulega jednolitej stylizacji jako trzysegmentowy

Korona jest powiązana z jabłkiem królewskim

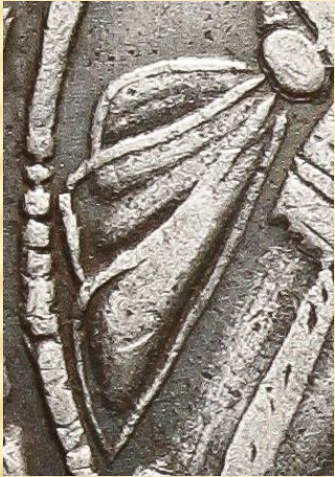


identyczne

identyczne

identyczne

Fontań ulega uproszczeniu i ujednoliceniu



W typie IX pojawia się dodatkowy pas dekoracyjny



1 kropka



2 kropki

Jeden pas



Dwa pasy



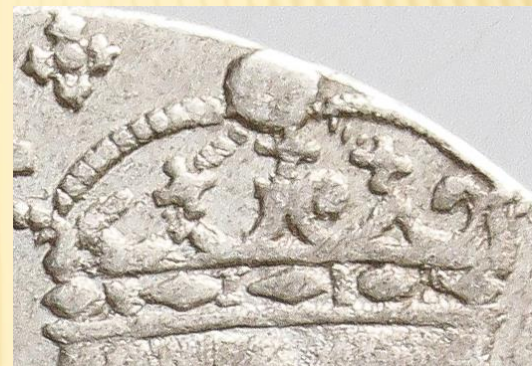
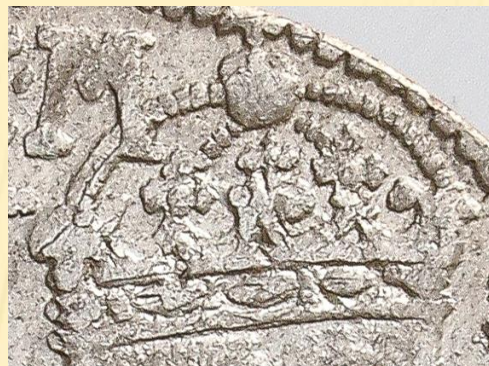
TYP X



W typie X ulega ewolucji korona królewska

- Korona zawiera trzy jednakowe rozety lub krzyżki i dwa dodatkowe kabłąki - perełkowe
- Jabłko królewskie zawiera zawsze trzy duże rozety cztero-ramienne

Korona królewska w trzech wariantach



Jabłko królewskie w dwóch wariantach



TYP XI



Tylko jedna odmiana popiersia o odmiennej koronie, fontaź jednostkowy. Zbroja zdobiona dwoma pasami dekoracyjnymi.

Na uwagę zasługuje zakończenie napisu otokowego: RVS:PR(ussiae)

Szarfa wielosegmentowa

TYP XII



Najbardziej pospolity typ popiersia o stałym wzorze korony i kilku wariantach jabłka królewskiego. Elementy dekoracyjne zbroi to drobne punkty, owale, duże kropki i prostokąty.

Odmiiany jabłka królewskiego



Odmiiany ozdób zbroi



Przykłady odmian fontazia



TYP XIII



TYP XIV

